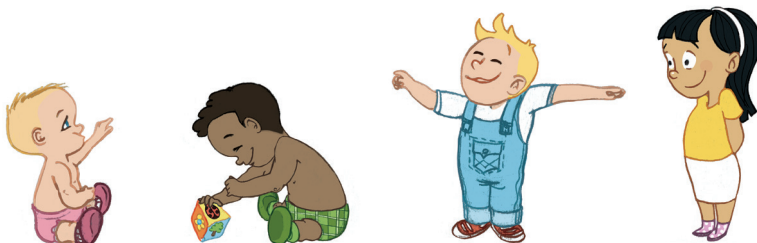


FORMATION CONTINUE

Promotion de l'activité physique en réseaux de soins

La sédentarité du jeune enfant augmente de manière inquiétante. Or, la promotion du mouvement par les professionnels de la santé offre une voie prometteuse. Pour les aider dans ce rôle, PAPRICA petite enfance propose une formation continue transdisciplinaire sur le thème du conseil en matière de mouvement et d'activité physique.



PAPRICA* PETITE ENFANCE, POURQUOI ?

L'activité physique des enfants est en baisse dans plusieurs pays développés, laissant place à des comportements sédentaires. La condition physique des enfants a diminué de 10% à 15% dans les 30 dernières années. Parallèlement, la prévalence du surpoids et de l'obésité a augmenté et atteint 17% chez les jeunes entre cinq et dix-huit ans en Suisse en 2013.

La promotion du mouvement dès le plus jeune âge par les professionnels de la santé est une voie prometteuse. Ces acteurs sont effectivement dans une position privilégiée pour motiver les familles à augmenter leur activité physique, avec au centre, la santé de l'enfant.

POUR QUI ?

PAPRICA petite enfance est une formation destinée aux professionnels des soins de la petite enfance :

- Pédiatres et autres médecins s'occupant d'enfants
- Infirmières (petite enfance, scolaires, en soins à domicile)
- Sages-femmes

QUOI ?

La formation PAPRICA petite enfance a été conçue avec la participation active de professionnels de terrain. Elle offre les connaissances, savoir-faire et outils didactiques nécessaires pour aborder le thème de l'activité physique et motiver les familles d'enfants de 0 à 6 ans à bouger. La démarche propose plus particulièrement :

- Une formation continue de 4h au conseil en activité physique
- Un manuel de référence pour les professionnels
- Cinq dépliants suivant le développement psychomoteur de l'enfant (0 – 6 ans) destinés aux familles
- Le site www.paprica.ch avec des documents de référence complémentaires

Nous invitons les professionnels des soins de la petite enfance à suivre cette démarche portée sur l'un des principaux thèmes de prévention.

* PAPRICA (Physical Activity promotion in PRImary CAre)

FORMATION CONTINUE

PROMOTION DE L'ACTIVITÉ PHYSIQUE EN RÉSEAUX DE SOINS

Date & lieu	Jeudi 28 novembre 2024 Promotion Santé Valais Rue de la Blanchisserie 2, 4ème étage 1950 Sion
Horaire	13h15 – 17h30
Prix	CHF 80.-
Inscription	Formation PAPRICA : Promotion santé Valais (promotionsantevalais.ch)
Intervenants	La demi-journée sera animée par une pédiatre. Chaque module sera présenté par un spécialiste du domaine.
Programme	13H15 Accueil 13H30 Module I: Représentations et connaissances théoriques liées à l'activité physique de la petite enfance (intervenante : pédiatre et/ou spécialiste en activité physique adaptée et santé). 14H25 Module II: Ateliers pratiques sur le mouvement de la petite enfance avec présentation des outils didactiques (intervenantes : pédiatre, psychomotricienne). 15H25 Pause 15H40 Module III: Démarche thérapeutique et application du conseil en AP (intervenantes : formatrice en entretien motivationnel, pédiatre). 17H30 Fin de formation

TÉMOIGNAGES



Drsse Yvonne Bérard, pédiatre

"Bouger est important pour la santé et le développement de l'enfant. PAPRICA apporte une aide efficace aux professionnels qui doivent promouvoir l'activité physique."



Marie-Frédérique Séchaud, sage-femme indépendante

"Une formation bien structurée, pratique qui m'a donné de nouveaux outils dans mon accompagnement auprès des familles."



Marie-Michelle Cardinaux, infirmière petite enfance

"Une formation à ne pas manquer! Interdisciplinaire et ludique, elle propose des outils et des connaissances pour aborder un besoin fondamental chez le petit enfant : le plaisir et la liberté du mouvement."



Claire-Lise Desy, infirmière scolaire

"J'ai notamment apprécié les activités simples et accessibles à toutes les familles, présentées dans des brochures explicites et incitatives. Le côté interdisciplinaire permet des échanges très riches."

RENSEIGNEMENTS ET INSCRIPTION

www.paprica.ch ou Tél. 021 545 10 11

Le nombre de places est limité.

Inscription **au plus tard 2 semaines** avant la formation.